



O Balanço da Saúde em Íúna: Prestação de Contas 2025

Um raio-x da aplicação de recursos, expansão da rede assistencial e os impactos diretos na vida dos cidadãos iunenses.

Resumo Executivo: Os Números que Definem 2025



24

Estabelecimentos de Saúde
Ativos na rede física.



153 Mil

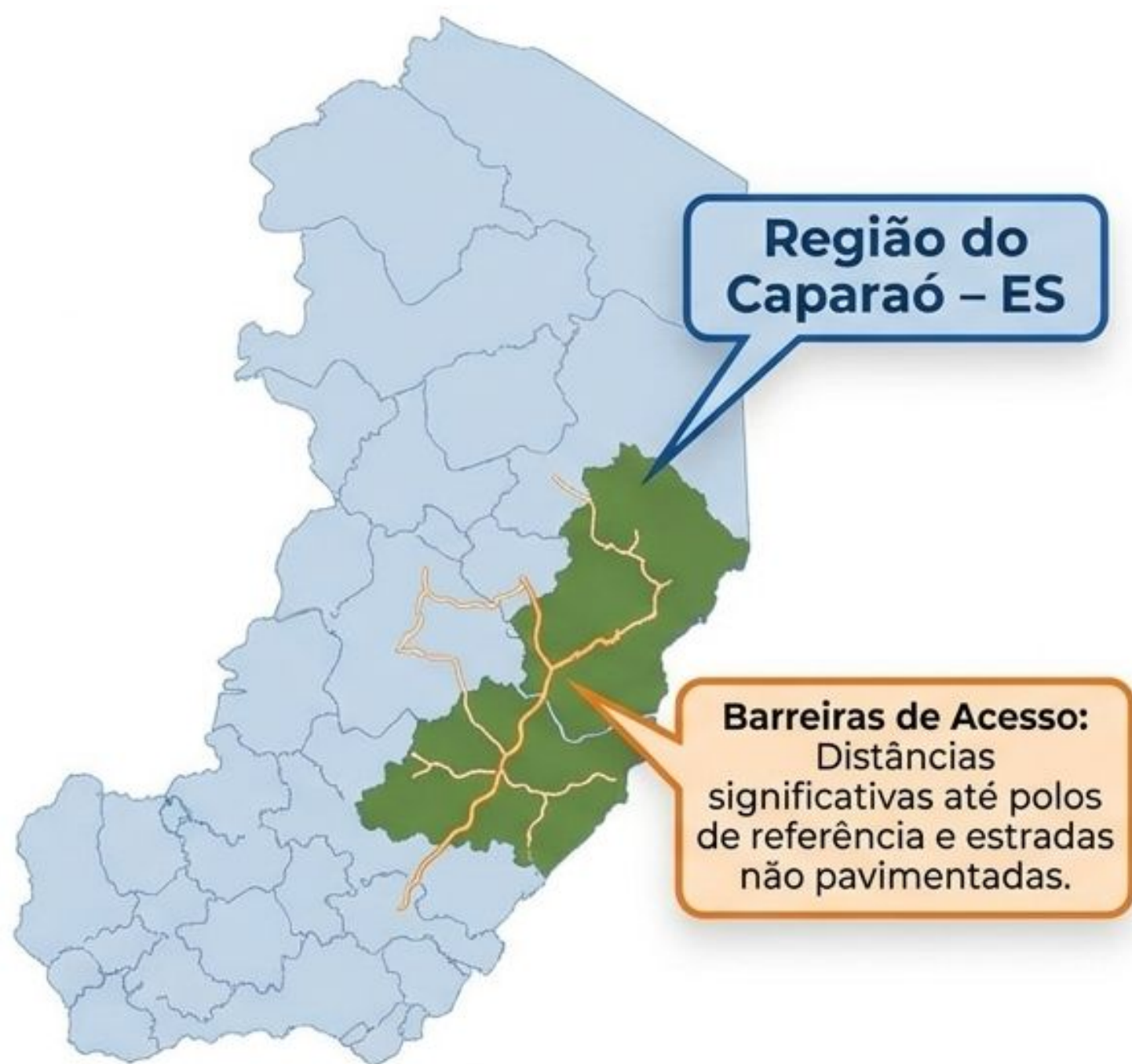
Atendimentos realizados em
2025 (Recorde histórico: +240%
desde 2020).



27,05%

Da receita municipal aplicada
exclusivamente em saúde
(muito acima do piso legal).

O desafio logístico e demográfico do território iunense.



População:
28.590 habitantes

(Transição para o envelhecimento)



Área:
460 km²

(Alta complexidade logística)



Perfil Demográfico

Predominantemente Rural



Vulnerabilidade

37% da população classificada como Baixa Renda

A rede física rompeu seus limites históricos para chegar mais perto do cidadão.

O Salto: De 19 unidades (2019) para 24 unidades (2025).



Ampliação das UBS
(de 9 para 11 unidades).



Saúde Mental
Início do funcionamento do CAPS I e implantação da EMAESM.



Abertura da ESF
Ferreira Vale.



Descentralização
3 novas salas de vacina (Pequiá, Pito e Quilombo) e Farmácia em Pequiá.

O motor da saúde: um investimento sem precedentes na força de trabalho.

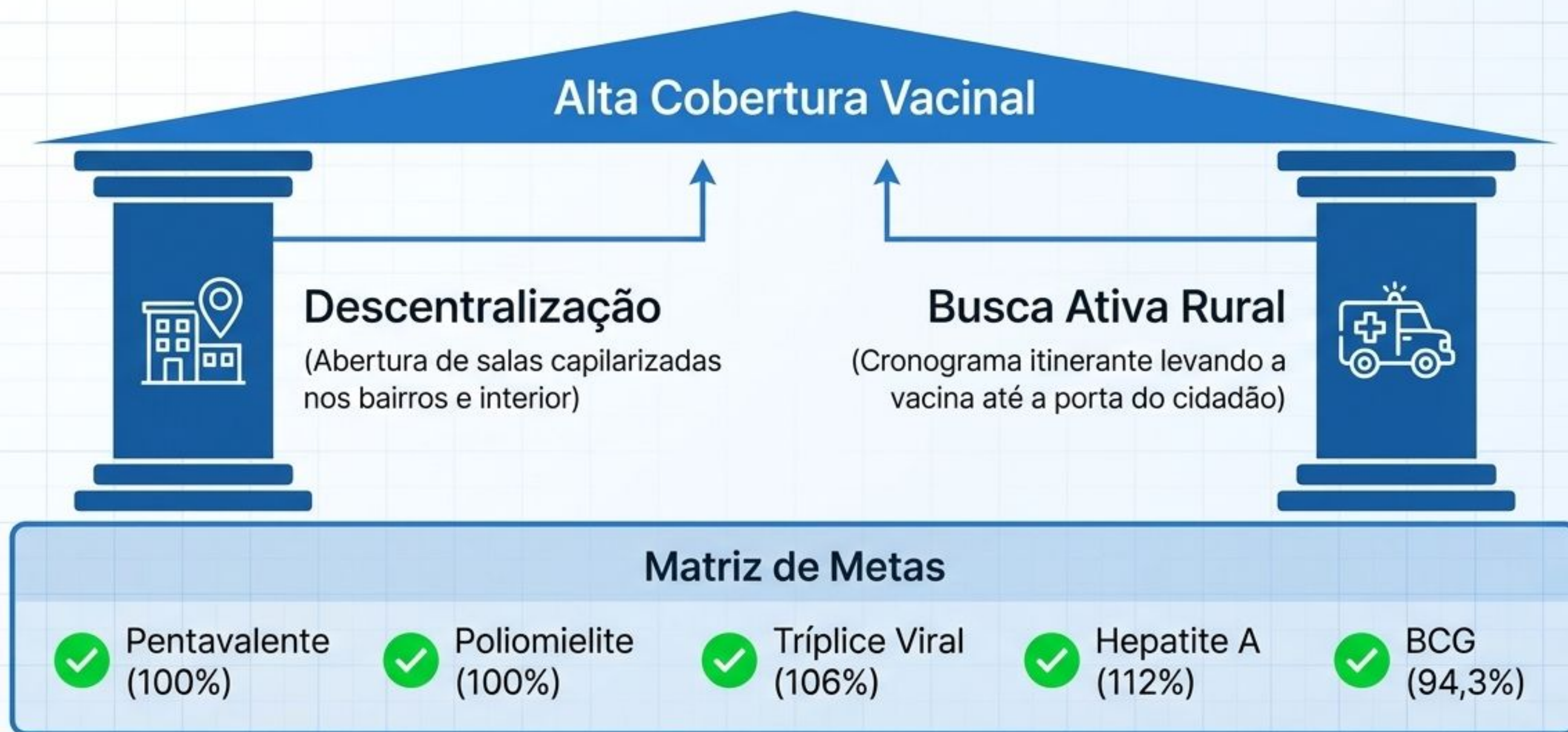


A expansão de recursos humanos foi o pilar essencial para **suportar o aumento drástico na demanda** por atendimento na Atenção Primária.

A explosão da Atenção Primária: O sistema absorveu uma demanda reprimida histórica.

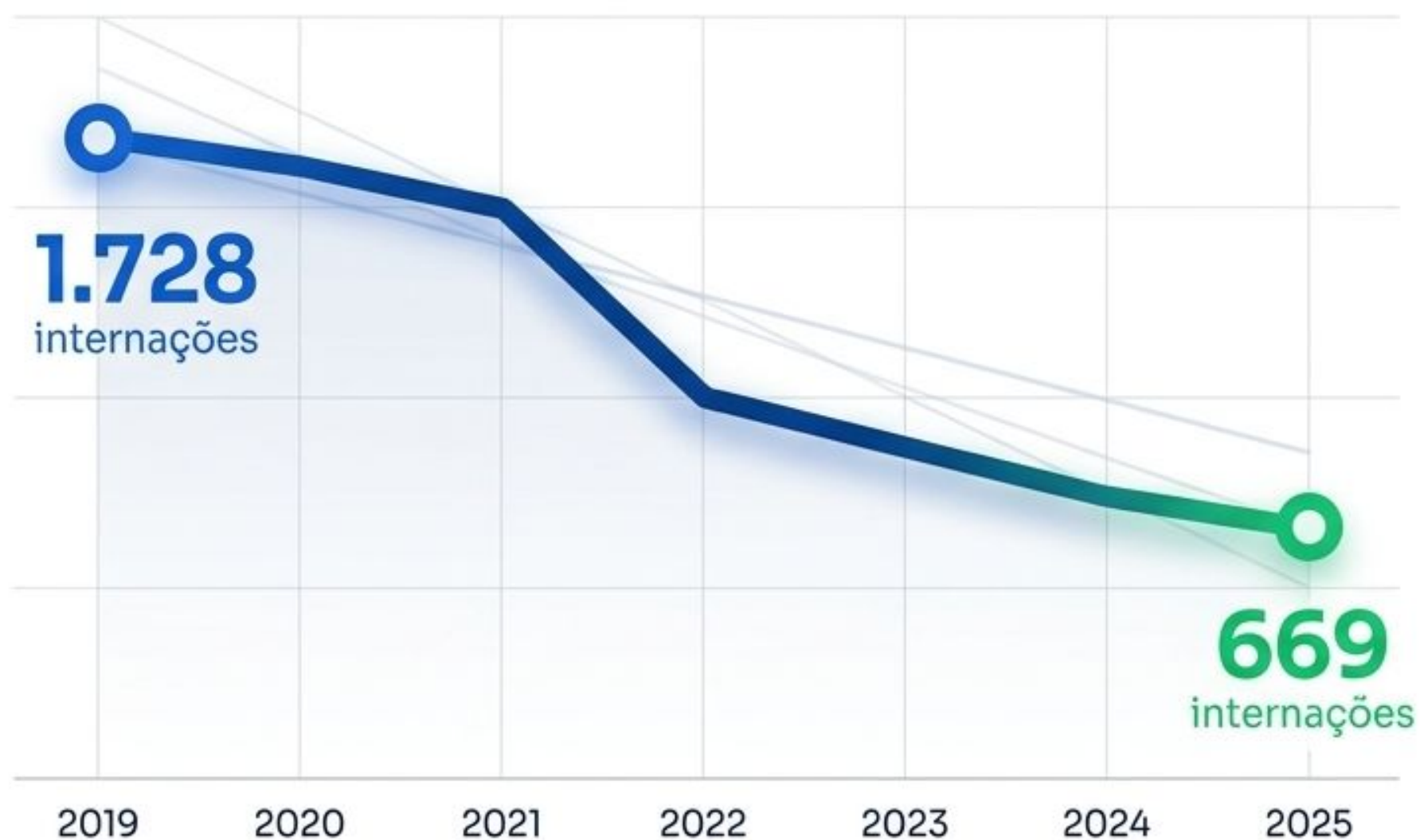


O Modelo Iúna de Imunização: Contrariando a tendência nacional de queda.



O impacto na ponta: A saúde preventiva reduzindo as internações hospitalares.

Internações por Condições Sensíveis à Atenção Primária (ICSAP)



Redução drástica de 61% nas internações evitáveis.

A prova objetiva de que a expansão estrutural e a presença ativa dos Agentes Comunitários estão diagnosticando os problemas antes que eles virem emergências.

Raio-X do Financiamento: Investimento recorde e responsabilidade fiscal.

Evolução do Orçamento Total da Saúde (2019-2025)



Compromisso LRF (Receita Líquida) - 2025



Muito acima do piso legal exigido (15%).
Lúna aplica mais de um quarto de sua receita diretamente na saúde da população.

O Paradoxo do Crescimento: A expansão operacional esgotou a capacidade física.

A Grande Expansão

- ✓ +240% nas consultas médicas.
- ✓ Financiamento recorde e acima da LRF.
- ✓ Modelo ativo de vacinação batendo metas.
- ✓ Redução de 61% em internações sensíveis.

O Limite Estrutural

- ✗ Rede de Frios, Laboratório e Setor Regulatório operando em instalações físicas inadequadas.
- ✗ Subdimensionamento crítico de Agentes Comunitários (ACS).
- ⚠ Alta dependência de serviços privados contratualizados.
- ⚠ Necessidade urgente de reforma nas UBS (ex: Rio Claro, Centro).

O Caminho para 2026: Da expansão quantitativa para a consolidação da infraestrutura.



Reestruturação Física Urgente

Priorizar investimentos massivos na reforma e ampliação das UBS inadequadas e na construção de um setor próprio para a Rede de Frios e Vigilância.



Ampliação do Cuidado Territorial

Expansão urgente do quadro de Agentes Comunitários de Saúde (ACS) para suprir o subdimensionamento e manter a prevenção ativa nos lares.



Integração da Rede Especializada

Reduzir a dependência de serviços terceirizados, conectando de forma inteligente a Atenção Primária à Média e Alta Complexidade local.

Compromisso contínuo com os princípios do SUS: Universalidade, Integralidade e Equidade.



A transparência é a base de uma gestão eficiente.
Para acessar o **Relatório Anual de Gestão (RAG)**
2025 na íntegra, escaneie o código.

Secretaria Municipal de Saúde de Lúna

Resumo Executivo: Os Números que Definem 2025



24

Estabelecimentos de Saúde
Ativos na rede física.



153 Mil

Atendimentos realizados em
2025 (Recorde histórico: +240%
desde 2020).



27,05%

Da receita municipal aplicada
exclusivamente em saúde
(muito acima do piso legal).



Prefeitura de
Iúna
2025-2028



DURVAL SANTIAGO JUNIOR

Ex-Secretário Municipal de Saúde (Gestão Anterior)

2021/2024



ARIÁDIA PROVETTI

Ex-Secretária Municipal de Saúde (Gestão Posterior)

2024/2025

O Retrato da Demanda Pendente

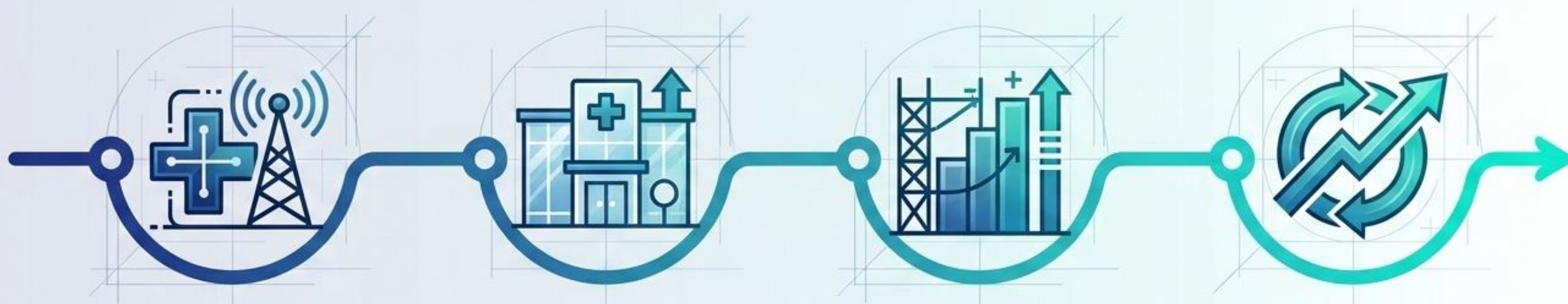




ZERO FILA

Diagnóstico, Soluções e a Engenharia Financeira
para Zerar a Fila de Espera Municipal.

Os Quatro Pilares da Resposta Municipal



**Telemedicina
Adaptável**

**Descentralização
de Procedimentos**

**Infraestrutura
e Expansão**

**Eficiência e
Reinvestimento**

A Revolução da Telemedicina

Fila Atual:
3.788

**Nova
Capacidade:
6.000 / mês**

Modelo: Telemedicina adaptável com retorno.

Abrangência: 25 especialidades adultas e 8 infantis.

Velocidade: Até 400 pacientes por dia.

A capacidade mensal de consultas supera toda a demanda histórica acumulada.

Expansão e Descentralização de Procedimentos Locais



Fisioterapia

Modelo: Turno Estendido em Centro Municipal

Capacidade Diária: 280 pacientes

Impacto Mensal: 1.200 atendimentos



Odontologia

Modelo: Centro Municipal Odontológico

Capacidade Diária: 48 pacientes

Impacto Mensal: 384 atendimentos



Atendimento TEA

Modelo: Centro ao Cidadão (Semanal)

Capacidade Diária: 50 pacientes

Impacto Mensal: 250 atendimentos

O Cronograma de Cobertura e Infraestrutura

2026: O Grande Salto

2027

2028

Infraestrutura:
Unidade Central, ESF Pequiá, ESF N.S. Graças, ESF Centro.

Cobertura:
100% do território com Agentes de Saúde.

Infraestrutura:
ESF S.S. Trindade, ESF S.J. Príncipe.

Infraestrutura:
ESF Vila Nova.

A Engenharia Financeira: O Ciclo ZERO FILA

Reinvestimento Estratégico
Capital poupado é injetado diretamente na compra de Exames, liquidando a maior fatia fatia da fila.

PROGRAMA ZERO FILA

Eficiência Logística
Telemedicina e transporte sanitário reduzem as viagens drasticamente.

Impacto Humano
Menos tempo na estrada, maior conforto e segurança ao paciente.

Economia Real
Redução de custos logísticos gera economia de R\$ 3 Milhões por ano.

A healthcare worker in blue scrubs is holding the hand of an elderly patient in a hospital setting. The scene is captured in a soft, natural light, likely from a window. The healthcare worker is smiling warmly at the patient, who is also smiling back. The overall mood is one of care and compassion.

“Mais do que liquidar pendências,
o nosso compromisso é devolver
o tempo e a dignidade ao cidadão.”

**ZERO
FILA**